

Объемные насосы

YHT, HS, VTE, VQE, V, VSE

Технические характеристики

Архангельск (8182)63-90-72
Астана (7172)727-132
Астрахань (8512)99-46-04
Барнаул (3852)73-04-60
Белгород (4722)40-23-64
Брянск (4832)59-03-52
Владивосток (423)249-28-31
Волгоград (844)278-03-48
Вологда (8172)26-41-59
Воронеж (473)204-51-73
Екатеринбург (343)384-55-89
Иваново (4932)77-34-06
Ижевск (3412)26-03-58
Казань (843)206-01-48
Калининград (4012)72-03-81
Калуга (4842)92-23-67
Кемерово (3842)65-04-62
Киров (8332)68-02-04
Краснодар (861)203-40-90

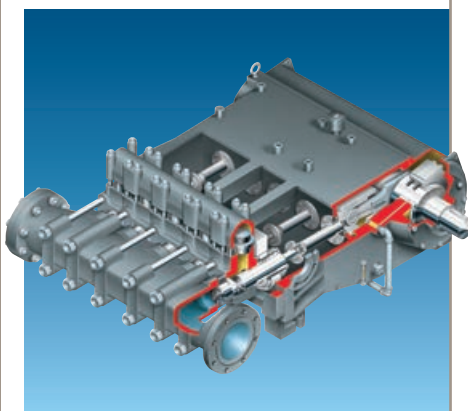
Красноярск (391)204-63-61
Курск (4712)77-13-04
Липецк (4742)52-20-81
Магнитогорск (3519)55-03-13
Москва (495)268-04-70
Мурманск (8152)59-64-93
Набережные Челны (8552)20-53-41
Нижний Новгород (831)429-08-12
Новокузнецк (3843)20-46-81
Новосибирск (383)227-86-73
Омск (3812)21-46-40
Орел (4862)44-53-42
Оренбург (3532)37-68-04
Пенза (8412)22-31-16
Пермь (342)205-81-47
Ростов-на-Дону (863)308-18-15
Рязань (4912)46-61-64
Самара (846)206-03-16
Санкт-Петербург (812)309-46-40

Саратов (845)249-38-78
Севастополь (8692)22-31-93
Симферополь (3652)67-13-56
Смоленск (4812)29-41-54
Сочи (862)225-72-31
Ставрополь (8652)20-65-13
Сургут (3462)77-98-35
Тверь (4822)63-31-35
Томск (3822)98-41-53
Тула (4872)74-02-29
Тюмень (3452)66-21-18
Ульяновск (8422)24-23-59
Уфа (347)229-48-12
Хабаровск (4212)92-98-04
Челябинск (351)202-03-61
Череповец (8202)49-02-64
Ярославль (4852)69-52-93

Киргизия (996)312-96-26-47 Казахстан (772)734-952-31 Таджикистан (992)427-82-92-69



УНТ/НС горизонтальные поршневые насосы



Стандарты

- API 674, последнее издание
- ASME Раздел III

Эксплуатационные параметры

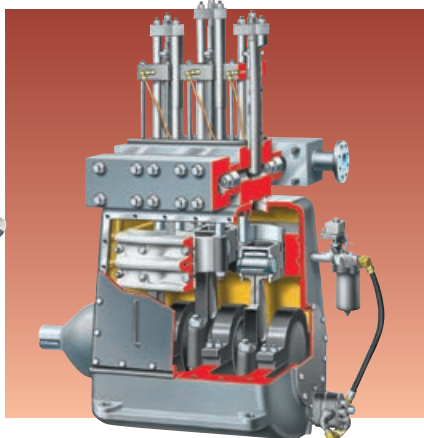
- Ход поршня: 75 – 250 мм
- Подача до 775 м³/ч
- Давления:
 - до 555 бар стандартное исполнение
 - до 2070 бар по запросу
- Температура от -40°C до 350°C
- Мощность до 2560 кВт
- Частота вращения до 530 об/мин

Конструктивные особенности

- Самоцентрирующиеся плунжеры
- Исполнение с гидравлической частью из отдельных разборных блоков для облегчения технического обслуживания
- Закрытая приводная часть с масляным картером большого объема
- Конструкция с промежуточным штоком ползуна облегчает доступ к уплотнениям
- Литые, прецизионно обработанные, цилиндрические направляющие ползуна
- Тройное манжетное уплотнение штока ползуна
- Соединение с приводом с помощью муфты или клиноременной передачи
- Болтовое крепление камеры уплотнений к блоку цилиндров
- Смазка разбрызгиванием или под давлением
- Резьбовой дренажный штуцер
- Опции:
 - компоновка с верхним расположением привода
 - подпружиненные сальниковые уплотнения
 - гасители пульсаций давления в напорной линии

См. бюллетень PS-70-1.

VTE/VQE/V/VSE вертикальные поршневые насосы



Стандарты

- API 674, последнее издание
- ASME Раздел III

Эксплуатационные параметры

- Ход поршня: 140 – 225 мм
- Подача до 1140 м³/ч
- Давления:
 - до 619 бар стандартное исполнение
 - до 2070 бар по запросу
- Температура от -40°C до 350°C
- Мощность до 3450 кВт
- Частота вращения до 360 об/мин

Конструктивные особенности

- Вертикальная компоновка с внешним расположением корпуса уплотнений
- Удобный доступ к камерам уплотнений
- Встроенные в корпус всасывающий и напорный патрубки
- Полное разделение гидравлической и приводной частей
- Различная конструкция клапанов в зависимости от условий применения
- Сферические головки для центровки плунжеров
- Съемные крышки для обслуживания приводной части
- Смазка под давлением
- Опции:
 - подпружиненные сальниковые уплотнения
 - гасители пульсаций давления в напорной линии
 - гидравлическая часть из отдельных разборных блоков

См. бюллетень PS-70-1.



Оборудование специального назначения

Насосы и уплотнения для атомной промышленности

DFSS	58
DVSS	58
N-Seal	58
WDF	58
DVSR	59
CN	59
HDR	59
CA	60
CAM	60
CAV	60
EG	61
MEV	61

Оборудование для экстремальных температур

WUC-LNG	62
VKW	62
TKW	62
Byron Jackson SUBM	62

Прочее оборудование

Системы гидравлического коксоудаления	63
IPS	63
Pleuger WFSD	64
DWEER™	64
ERT	64
CVP	
Полупогружной судовой насос	65
VTP	65



По вопросам продаж и поддержки обращайтесь:

Архангельск (8182)63-90-72
 Астана (7172)727-132
 Астрахань (8512)99-46-04
 Барнаул (3852)73-04-60
 Белгород (4722)40-23-64
 Брянск (4832)59-03-52
 Владивосток (423)249-28-31
 Волгоград (844)278-03-48
 Вологда (8172)26-41-59
 Воронеж (473)204-51-73
 Екатеринбург (343)384-55-89
 Иваново (4932)77-34-06
 Ижевск (3412)26-03-58
 Казань (843)206-01-48
 Калининград (4012)72-03-81
 Калуга (4842)92-23-67
 Кемерово (3842)65-04-62
 Киров (8332)68-02-04
 Краснодар (861)203-40-90

Красноярск (391)204-63-61
 Курск (4712)77-13-04
 Липецк (4742)52-20-81
 Магнитогорск (3519)55-03-13
 Москва (495)268-04-70
 Мурманск (8152)59-64-93
 Набережные Челны (8552)20-53-41
 Нижний Новгород (831)429-08-12
 Новокузнецк (3843)20-46-81
 Новосибирск (383)227-86-73
 Омск (3812)21-46-40
 Орел (4862)44-53-42
 Оренбург (3532)37-68-04
 Пенза (8412)22-31-16
 Пермь (342)205-81-47
 Ростов-на-Дону (863)308-18-15
 Рязань (4912)46-61-64
 Самара (846)206-03-16
 Санкт-Петербург (812)309-46-40

Саратов (845)249-38-78
 Севастополь (8692)22-31-93
 Симферополь (3652)67-13-56
 Смоленск (4812)29-41-54
 Сочи (862)225-72-31
 Ставрополь (8652)20-65-13
 Сургут (3462)77-98-35
 Тверь (4822)63-31-35
 Томск (3822)98-41-53
 Тула (4872)74-02-29
 Тюмень (3452)66-21-18
 Ульяновск (8422)24-23-59
 Уфа (347)229-48-12
 Хабаровск (4212)92-98-04
 Челябинск (351)202-03-61
 Череповец (8202)49-02-64
 Ярославль (4852)69-52-93

Киргизия (996)312-96-26-47 Казахстан (772)734-952-31 Таджикистан (992)427-82-92-69

Единый адрес для всех регионов: fvr@nt-rt.ru || www.flowserve.nt-rt.ru